

杉並 プレジデント SUGINAMI PRESIDENT

つながろう、経営者



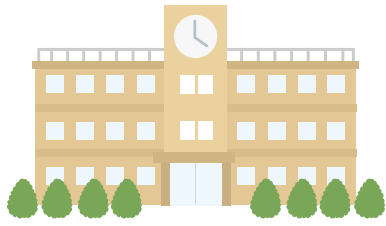
Contents

同友会ってどういう会？
杉並支部はココが魅力！
杉並支部 支部長のごあいさつ

2021年度 杉並支部活動実績報告
特集！ 同友会だから…できる、やれる
会員紹介



Q 同友会ってどういう会？



A 「経営の学校」 それが同友会です。

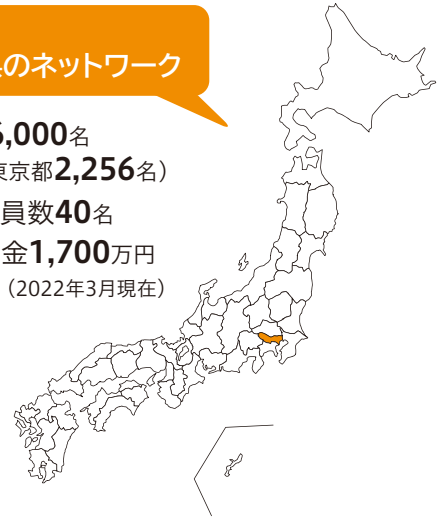
同友会で学ぶ「3つの目的」

- 1 よい会社を作ろう
(経営体質の強化)
- 2 よい経営者になろう
(経営者の能力向上)
- 3 よい経営環境を作ろう
(経営環境の改善)

中小企業家同友会
全国47都道府県のネットワーク

会 員 数: 約46,000名
(内 東京都2,256名)

平均企業規模: 従業員数40名
資本金1,700万円
(2022年3月現在)



同友会では、さまざまな学びと交流を提供します。

経営を磨く
各種セミナー

共同求人
社員研修

女性経営者・
青年経営者
の集い

全国の
経営者との
交流

企業型
確定拠出
年金

本物の 学びが出来る

同友会では「教育」を「共に育つ“共育”」と呼びます。失敗も成功もリアルな経営体験を聞ける勉強会やグループ討論、経営指針作りなどを通して「経営

者・社員共に、自ら考えて主体的に行動する人間になる。互いの違いを認めあいながら育ちあう」ことを目指しています。

1社では できないことが 出来る

共同求人やインターンシップ、合同入社式、企業型確定拠出年金など、中小企業が1社ではできない活動を組織としてバックアップしています。特に人

材の採用や定着のための活動には注力しており定評があります。最近では幹部候補社員も参加させ“組織”を学ばせる経営者も増えています。

本気の 仲間が出来る

経営者は孤独です。若手経営者が集う青年部や同業者が集う専門部会、懇親会やゴルフコンペなど、経営者同士だからこそ出来る話や相談の場がたくさ

んあります。同じ経営者だから、理解し合え、本気で相談にのり、共に励まし合い、明日からの元気につなげてくれる仲間が出来ます。

経営労働委員会

杉並支部会員
株式会社サークルテクノス
代表取締役
田崎 和人



『人を生かす経営の実践』を標榜し強靱な組織作りと雇用を促す経営を目指し活動しています。毎年開催される『経営指針成文化セミナー』では、経営者としての覚悟を決め（理念）、未来を社員と共に描き（方針）、会社を維持発展させる事（戦略）ができます。今期からは『経営姿勢確立セミナー』という新しい試みも始まります。このセミナーは経営者個人の経営姿勢にフォーカスした『自分の軸』を作る勉強会です。



多様な働き方推進委員会

杉並支部会員
株式会社アンプティバ
代表取締役
大畑 英俊



多様性委員会と略されることもある委員会は毎月の委員会の他に、令和3年度はLGBT、雇用関連助成金、経営者のメンタルヘルス、東京都の障がい者雇用施策などのテーマで勉強会も実施。更に毎年アンケートを行い多様な働き方と多様な人材の活用傾向のデータを蓄積しつつ、多様な人材の採用&雇用維持に関する様々な質問・課題にお応えする活動を行っています。



共同求人委員会

優秀な人材を共同で採用する40年の実績 「共同求人活動」

共同求人委員会では、合同企業説明会、学校訪問、学校との情報交換会、学生と経営者が語る企画や、合同インターンシップ等様々な企画を行っています。



共育委員会

「共に育つ」教育でお互いに人間力を磨く

共育委員会では新人研修や各種教育研修を開催。中小企業の優秀な人材育成と人材の定着を応援します。社員教育（共育）を推進し、自ら考えて行動する自立型社員を育成するための研修を開催しています。



支部の枠を超えた集まりが、女性部と青年部です。

女性部

“それぞれの夢の実現のために道を照らす”
主役はアナタです。

幅広い分野の女性経営者が約200名在籍。さまざまな課題をベチャクチャ力と共感力でシェアします。仲間の挑戦を認め応援することで、起業・営業・経営・共育などの作戦を自ら立てるための引き出しを増やします。

青年部

40歳以下の
経営者・後継者・幹部候補社員で構成

青年経営者、企業の後継者を対象とした、企業家育成に力を入れています。支部の枠を超え、東京全域から構成、年に一度青年経営者全国交流会（青全交）の若手経営者とも交流し日本全国にネットワークを築くことができるのが魅力です。

コロナ禍の活動

Produced by
同友会事務局

同友会がめざす目標の実現に向けた運動のよきパートナーとして、会員の方が必要とする情報の提供や各種行事の運営に務めています。

コロナ禍における中小企業の事業継続をサポートする為、同友会事務局では様々な対応を行っています。感染拡大の初期段階では「中小企業のためのコロナ対策読本」を作成し、会員企業やお問い合わせのあった企業に向けて無料頒布。変化する情勢に合わせた情報提供を「新型コロナ対策ニュース」配信で行い、2021年7月からは品川・北品川・大鳥居の3会場で職域接種を実施。会員企業とその関係者を対象に、のべ15,000名の方々にワクチン接種を行い、接種された企業からは「ワクチン供給に不安があったが、社員だけでなく取引先など連業者の方まで接種でき、非常に助かった」との声もいただきました。また、2022年2月からは東京都のPCR検査無料

化事業の受託事業者であるクリニックと連携し、事業所を訪問してのPCR検査を実施しています。その他、酸素濃縮器の無料レンタルや検査キットの販売なども行い、引き続き中小企業の現場に寄り添った取り組みを展開していきます。



杉並支部は **回** **回** が魅力!

互いの企業が更なる発展を遂げるため、学びと交流の場を企画・運営しています。



一般社団法人 東京中小企業家同友会
杉並支部 支部長 高橋 洋光

マルチピュアジャパン株式会社
高橋 洋光

2022年度 杉並支部スローガン

つながろう経営者 飛躍しよう杉並支部

一昨年からの新型コロナウイルスで、社会は一変しました。緊急事態宣言発出による休業要請、時短要請、リモートワークなど我々企業も働き方だけでなく事業の在り方そのものも見直さなければならなくなりました。そのような中、同友会は「一社も潰さない」というスローガンのもと、会員企業に緊急融資、助成金、補助金の情報提供を行ったり、会員間の励ましや助けなど結束をしたりしてまいりました。特に新型コロナウイルスのワクチンの職域接種に関しては、中小企業団体としていち早く国に対して動き、会員のみならず、その家族、協力会社の社員まで多くの方々が接種することができました。

オンラインを利用した例会も数多く開催し、いかにコロナ禍の苦境を乗り越えてきたか多くの経営者の報告を行い、お互いに刺激とやる気を受けることもできました。

同友会は、「良い会社を作ろう」「良い経営者になろう」「良い経営環境を作ろう」という目的のた

めに、毎日どこかの支部で例会という名の勉強会が開催されています。会員は自分の支部以外の例会にもどこでも参加できます。全国の同友会組織の例会にも参加することができ、一流の経営者と出会うことで多くの刺激と学びを得ることが可能です。例会では、生々しい経営体験報告を聞き、先輩経営者の失敗談、成功談から多くの刺激を受けることができます。経営体験報告の後は小グループでのディスカッションを設けるのが一般的です。グループ討論を通じて自社の経営課題をぶつけ合い、学びを深めます。

杉並支部は学びの場を提供するだけでなく、会員同士が交流を持てるように多くのお酒を囲んだ懇親会、忘年会、新年会や泊りでの慰労会、ゴルフコンペなども企画しています。男性女性年齢問わず、皆様のご入会を是非お待ちしております。明けない夜はありません。みんなで助け合いながらこの難局を乗り越えていきましょう。

主な杉並支部の活動

- ◆ 年8回の経営体験勉強会
- ◆ 中小企業のIT活用勉強会
- ◆ 交流会
- ◆ 懇親会
- ◆ 研修旅行
- ◆ 行政・地域信金との連携

Information

Please access!

> 杉並支部ブログ

<https://www.tokyo.doyu.jp/suginami/>



> 杉並支部facebook

<https://www.facebook.com/doyusuginami/>



コロナ禍前の様子



経営課題、 解決にむけての勉強会!!

経営に役立つ勉強会、交流会を毎月行っています。具体的な事例報告やグループディスカッションなどを通して、普段聞くことのできない他社の課題や取り組みを詳細に学べます。翌日からすぐに自社の経営に役立つ勉強会です。



勉強会後の 懇親会も学びの場

ディスカッションで聞けなかった事や話せなかった事も懇親会のざっくばらんな雰囲気の中で話ができます。経営の気づき、アイデア、ヒントは無尽蔵です!! 業種や事業規模が違って、経営者の悩みは一緒です。



アットホームな雰囲気、地元の経営者仲間づくり!

杉並・近隣エリアの事業者と在住者が多いので、ビジネスでもパーソナルでも、気軽に相談できる仲間ができます。交流会や、お花見、一泊交流会などイベントも開催しています。忙しくてたまにしか参加できなくても、ホッとできるそんな支部です。

2020年からのコロナ禍で実際に顔を合わせる機会は減りましたが、Zoomなどで勉強会と懇親会は継続しています。

ZOOM納涼会



杉並支部Zoom納涼会		2021年8月25日
[思い出の名所と一緒に撮る旅]		
6:30~	開会	開会の挨拶
6:40~	懇親会	懇親会
7:00~	2. 長崎 無人島探検の巻	松田 浩志氏
7:20~	3. 新潟 湯治・上越の巻	佐々木 浩志氏
7:40~	4. オンラインが楽	高橋 浩志氏
8:00~	5. サクサクアツアツの巻	中山 浩志氏
8:20~	6. イラッ! 代官の巻	高橋 浩志氏
8:40~	7. プレイアクトの巻	高橋 浩志氏
9:00~	終了	

中杉IT応援隊

中野・杉並支部合同の分科会



一般社団法人ITC-Pro東京
理事 用松 節子

IT活用の課題やお悩み、 参加者のリクエストに応える



楽しく継続的にIT話題に浸ることで、自然にITの当たり前レベルが向上。今更聞けないEXCELやホームページの話題から、ニュースで良く聞くIoTやAI等の最新キーワードまで。

会員同士のITに関する情報交換・悩み事の相談ができると好評です。



Facebookページ

中杉 IT 応援隊

Facebookにログインしてから検索!

ITC元気ですチャンネル

https://www.youtube.com/channel/UCf6wL348HH0BFPn_1bdUNPg



活動の様子は
こちらからも
ご覧頂けます。

2021年度 杉並支部活動実績



総会

記念講演

4月

経営者として日本社会のジェンダーギャップをどう捉えるべきか

本当の「男女平等」とは何か

講師:浅倉 ユキ氏 (アナザーキッチン(株) 代表取締役)

会場:阿佐ヶ谷地域区民センター



勉強会

5月

IT技術から命に繋がるビジネス

拡がり実現してきた夢は医療分野からミャンマーへ

激動する情勢の中で次の一手は?

報告者:吉本 英治氏 (㈱ユーワークス 代表取締役)

会場:オンライン



後援:飲食関連部会

6月

新事業を成功させるチャレンジの法則

報告者:遠藤 和夫氏 (㈱ケイワールド 代表取締役) 会場:オンライン

講演内容紹介

遠藤氏は、マーケティング・広告企画制作・デザイン力を強みに2011年に広告企画会社を創業するも、会社設立時から大きなトラブルに見舞われ、このときに「事業の柱を3つにする」と決めたといいます。2つ目の柱は、本業と親和性の高いレンタルスタジオ「通販スタジオ」事業。既存の大型スタジオとの差別化により、開設から高稼働率をたたき出しました。堅実経営へ歩み始めたかにみえた2020年1月以降、事態は急変。新型コロナによる緊急事態宣言が発

出され主力の広告事業は激減。撮影スタジオは長期休業に追い込まれました。逆風の中、第3の柱「飲食業界」の進出へ経営資源を集中することを決断し、実店舗を稼働させ、ブルーベリー専門店を開業。遠藤氏が、新型コロナ禍の中で経営者としていかなる決断をしてきたのか、直面する数々の危機を乗り越え、次々と新事業にチャレンジし続けて見つけた成功の柱について、赤裸々な経営体験をお話いただきました。

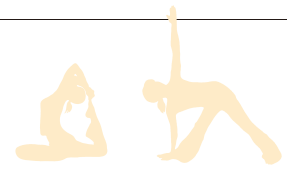


7月

フィットネス業界をhacomonoで変える

～日本のフィットネス利用率を10%にした男と呼ばれたい～

報告者:蓮田 健一氏 (㈱hacomono 代表取締役) 会場:オンライン



9月

知っているようで知らない和紙の世界

少しずつ形を変えても伝統は生き続ける。越前和紙の存亡をかけた戦い

報告者:杉原 吉直氏 (㈱杉原商店 代表取締役)

会場:東京同友会会議室およびオンライン



10月

しくじり先生 俺みたいになるな!

自信をもって事業再構築補助金を申請したものの、見事に不採択。

何がしくじりの原因だったのか…

報告者:高橋 洋光氏 (マルチビュアジャパン(株) 代表取締役)

会場:東京同友会会議室およびオンライン





当日の感想
ブログページ



近日予定の勉強会は
facebookの
イベントページへ



東京中小企業家同友会 全都行事

10月

中小企業家サミット2021 第26回東京経営研究集会 記念講演「見える五感経営」

～Zero Waste Designの実現に向けて～
講師:石坂 典子氏 (石坂産業(株) 代表取締役) 会場:オンライン



11月

“あの”中澤さんが歴代支部長を斬る?!

～私と同友会の30年～
報告者:中澤 真一氏 (㈱クギセイ 代表取締役) 会場:産業商工会館およびオンライン



自律型組織が育つコミュニケーションと社風作り

～経営者としての課題意識から体系化したメソッド～
報告者:須賀 えり子氏 (㈱Ai・フィールド 代表取締役) 会場:産業商工会館およびオンライン



2月

講演内容紹介

須賀氏の開発された生き方タイプ診断テンカラー(心理学の要素+カラーセラピー)を使って自分の強み、弱みを知りそれをどう社内のコミュニケーションや会社運営に生かしていくかなど、事例も交えてお話いただきました。

「社員の今の状態を確認して自分で決めさせて動く事で幸福感が高まる」「結果をほめるのでなく過程をほめる」「傾聴により相手

の思いを受け止める」「寛容な社風づくりが大切」。その為には理念経営と行動指針が重要であることなど、大変参考になる話がたくさんありました。

コロナ禍で100万を超える引きこもり者がいる中でコミュニケーションの取り方がますます難しい時代、多くの学びがあり明日から使えるヒントが盛りだくさんの講演でした。



3月

新会員さんへ 同友会活用法教えます。

一同友会の良さととは?何がビジネスに繋がるのか?～
報告者:中山 瑞穂氏 (㈱メリーポピンズ 代表取締役) 会場:産業商工会館およびオンライン



中杉IT応援隊 会場:オンラインおよび堀法律事務所

4月 事業再構築の本質について考える 講師:嘉村 浩晃氏(品川支部)

6月 中小製造業のためのIoT活用方法 講師:下田 哲也氏

7月 バーチャル展示会最新動向 講師:伊奈 守道氏

11月 無料ツールを活用した業務状況の見える化のヒント 講師:伊野 修士氏

12月 経営と現場をつなぐ業務プロセス重視のDX 講師:鈴木 裕氏、松本 浩一氏

2月 中小企業でも可能なデザイン・ブランディング 講師:河内 美由紀氏

3月 話題のNFTってなに??～これからのビジネスを考える上での基礎知識～ 講師:黒瀬 泰之氏(江東支部)

交流会

8月 ZOOM納涼会 思い出の名所を一緒に廻る旅

12月 忘年会 レストラン(Antica Trattoria M's dal 1995)

幹事会

月1回 会場:大幸住宅およびZoom
(※5月はZoomのみ、12月・1月は交流会会場にて)



同友会だから…できる、やれる



同友会401kプラン活用法

大幸ホーム株式会社 代表取締役社長 林 良和 (会員歴18年)

●会社紹介

杉並区を中心に、地域密着型の不動産と建築の事業をしています。
賃貸仲介・賃貸管理・売買仲介・建築・リフォーム・相続相談・不動産経営相談等を主業務として行っております。

国民皆年金制度が機能不全となり、多くの国民が自分の老後に不安を抱える中、確定拠出年金法に基づき2001年から掛け金運用が始められた私的年金制度が、「確定拠出年金」です。この確定拠出年金は日本版401kとも呼ばれ、私が知る限り、最強の個人所得節税(&法人負担軽減)と老後資金貯蓄の方法です。中小企業一社では制度実施が困難ではあるものの、メリットは十分理解していたので、(一社)東京中小企業家同友会の関連団体である東京同友会事業協同組合で401kプランが発足する時から、加盟しました。当社では、退職金制度の一部も構成してありますが、個々人の都合により掛け金を自由に設定できることから、従業員にも喜ばれ、福利厚生の側面もあると思っております。また、従業員に中長期的視点に立ったライフプランを考えさせる

制度ですので、人材採用だけでなく、人材の定着にも効果があると見込んでいます。2019年3月には、企業型の加入者が687万人33,138社となり、数十年後には日本の年金制度の中核を担うのではないかと予想しています。



401Kプランレット



賃貸総合センター



東京と徳島でのZOOMビジネス

株式会社メリーポピンス 代表取締役 中山 瑞穂 (会員歴20年)

●会社紹介

住宅店舗事務所の設計インテリアデザイン事務所 「風呂窓用遮影カーテン」特許取得商品企画販売 3Dパース講師
有資格:二級建築士・インテリアコーディネーター・カラーコーディネーター・不動産戦略アドバイザー

弊社は建物の設計インテリアデザインの仕事をしています。3Dパースを用いた完成予想図で、目で見える情報をお客様と共有しています。ある日、徳島の原建築設計研究所より3Dパースの依頼がありました。きっかけはフェイスブックに載せたマンションのモデルルームのパース画を気に入って頂いたからでした。よくよく話をきいてみると徳島同友会22年のベテラン会員さんでした。同友会は1良い会社を作ろう2優れた経営者になろう3良い経営環境を作ろうという目的を掲げ勉強会を重ねているので、同友会のメンバーに悪い人はいないという確信と信頼がありました。一機に距離も縮まって、話もスムーズに進んでいきました。依頼内容はお松大権現の神社の境内に、展示室と休憩所を建てる計画があり、神主さんに3Dパースで予想完成図を見せて計画を進めたいとのことでした。縦格子のスパン・一文字瓦の

前面の形・垂木の大きさとスパン等、細かい所まで何度も何度もZOOMで打ち合わせし、メールでデータのやり取りをしました。私は1度も徳島に行くことなくZOOMでの打ち合わせだけで完成し(図1)神主さんも納得して、工事が始まりました。(図2)神社の本堂に完成のパース図を拡大した物が掛けてあり、お参りに来る人達に「こんな風に完成します。」と見てもらっているそうです。4月には完成するそうなのでその時は初めて徳島に行こうと思っています。

図1 完成予想パース図



図2 工事途中



同友会での活動や気づき、学んだことなど、杉並支部会員の声を集めました。



事業継承と同友会

株式会社彌彦工務店 代表取締役 児玉 達朗 (会員歴22年)
工事部長 児玉 直樹 (会員歴5年)

●会社紹介

杉並区を中心に地域密着の工務店をしております。
新築工事、リノベーション工事、他にもお客様の希望に沿った家づくりをモットーに業務を行っております。

株式会社彌彦工務店は先代が出身の新潟県彌彦神社からお名前を頂いて、今年で61年になります。

現在は6年前から仕事を共にしている3代目と「地域に根差した工務店」とい「町の便利屋さん！」という形でお仕事をさせていただいています。

3代目も入社後すぐに同友会に参加してもらい業種を超えた様々な繋がりができ、大変勉強になっております。同友会に参加されている方々の経営方針等の講演は、業種は違えど根底は通じる部分が沢山あり、この先事業を継承するという点でも3代目と共に様々な意見を聞き勉強になっております。

コロナ禍に入り建築業も資材不足、原材料の高騰など今まで経験したことのないような事態になっております。その際に同友会の皆様のお話を聞くことはとても

も力になります。

3代目とともに、お客様の希望に沿った家づくりという芯はぶれずに様々な方の意見を基に地域に根差した柔軟な対応が出来る工務店を常に目指して邁進して行きたいと考えております。



本社外観



リフォーム施工

事業再構築補助金が採択されました!

マルチピュアジャパン株式会社 代表取締役 高橋 洋光 (会員歴8年)

●会社紹介

2003年杉並区に本社を構え、米国製高性能浄水器マルチピュアの日本・東南アジアの総代理店として活動。卸売が中心だった販路をB2Cに舵を切りの拡販に努める。近年インドネシア、バトナムの市場にも進出する。



マルチピュアジャパン株式会社は、米国製マルチピュア浄水器の日本でのメーカーとしての立場からブランディングを行っております。同友会には2014年から入会して、同友会主催の経営指針成文化セミナーを受講しました。数か月続くセミナーで経営理念を作ることが出来、現在では社員と毎年経営方針を作成し、日々社員一丸となって理念に基づいた経営が出来るよう邁進しております。

昨年度、事業再構築補助金の第一回公募に申請をしたものの残念ながら採択されませんでした。そんな時、同友会杉並支部の例会で「しくじり先生 俺みたいになるな!!」と題して、何故第一回公募で採択されなかったのだろうかというテーマで例会報告をさせて頂く機会を得ました。その時に杉並支部内外の多くの会員さ

んから多くのアドバイスを頂きました。参加された会員さんの中には、多くの補助金・助成金を申請された経験のある会社さんや中小企業診断士の方々もおり、如何に公募要領の詳細をチェックして漏れのない内容にするか、如何に審査する人が理解しやすい事業計画の見せ方をするか等を学ぶことが出来ました。それらのアドバイスを基に第三回公募に再チャレンジをさせて頂き、その結果見事採択頂くことが出来ました。同友会はお互いに学び合いながら成長できる会であり、又お互いのことを助け合う素晴らしい会であることを再認識させていただきました。





全ては同友会から始まった

堀法律事務所 代表弁護士 堀 裕一（会員歴38年）

●会社紹介

弁護士7名。何れも一騎当千であるがビジネス一辺倒ではなく、暖かさを持ち合わせた対応を心がけている。依頼者・顧問先は個人から一部上場企業まで。

昭和59年早春、弁護士となって1年目の終わり、ポスの依頼者から、「堀さん、実は僕はこういうこともやっているんだよ。貴方はまだ若いから勉強のためにどう？」と差し出された名刺には東京中小企業家同友会と印字されていた。こうして27歳で同友会会員となったが、正直なところ立派な先輩経営者らと若輩で資格を持っているだけの自分との大きな落差に戸惑いを隠せないでいた。そんな中、支部から40歳以下の若手経営者が集う「青年経営者懇話会」（青懇）に人を出さなければならないが、行ってくれるか？と言われるまま本部での会合に出た。その初回で大ショックを受けた。口角泡を飛ばしての議論。支部とは静と動の違いを感じた。同世代に負けてはいられない！当時の活動の目玉が泊まりで合宿を行う「裸の経営塾」。自社の発表に持ち時間5時間をかける。お互い申告書も出す。5時間もあると

誤魔化しようがない。苦しい時間。中身が何もない当時の自分がいかに時間を使い、どう切り抜けたのか殆ど記憶がない。渋谷の神社本庁で行った経営塾の基調講演には赤石義博さんをお呼びした。演題は「青年経営者に望むもの」。記憶に残っているのは「若いうちは同志的仲間作りが大切」だと言う言葉。他のことは全て忘れたが、この言葉だけは妙に腹に落ちた。若者が65歳の高齢者となったが、今の私があるのは同友会に入ったからだとはっきり言える。



青懇伊豆合宿



虎ノ門 堀法律事務所

暮らしに「感動」を伝え
小さな喜びと感謝の輪を広げる
ワクワクカンパニー



MULTIPURE™
マルチピュアジャパン株式会社



HomePage



公式 Facebook

東京都杉並区上荻 2-21-25 アズマビル 3F
TEL 03-3394-1711 FAX 033394-1715

「インテリア施工店・販売店の皆様の活性化」を
サポートしています！

株式会社カサイ

<http://www.kasai21.co.jp>

東京都板橋区小茂根3-17-4
TEL. 03-5986-5571



東京の真ん中で
7人の待弁護士が貴方の悩みを解決します

堀法律事務所

<http://hori-laws.jp>

東京都港区虎ノ門1-1-23
虎ノ門東宝ビル6階(受付)・7階
TEL. 03-6206-1022



外国人のビザ申請・海事法務専門



行政書士・

海事代理士事務所アプリコット

<https://legal-apricot.com>

東京都渋谷区渋谷3-5-16
渋谷三丁目スクエアビル2F
TEL. 03-3317-8335



スイーツの魅力を引き立たせるプランナー



パッケージハウス

株式会社 オザキ

<https://www.ph-ozaki.co.jp>

東京都杉並区和泉3-59-22
TEL. 03-3322-2411



不動産に関する相談窓口(中国語・韓国語対応可)
売買・相続・税務・訴訟・借地借家・分割など



株式会社木村不動産鑑定

不動産鑑定士 木村 修
宅地建物取引士 文華 淑
杉並区阿佐谷北1-3-5 キリサワビル201号
TEL:03-5356-9158



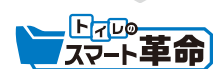
ホームページ

私達は関わる全ての人々に
安心を提供する会社です

株式会社サークルテクノス

<https://circle-technos.com>

東京都杉並区成田東 2-35-8 1F TEL.03-6304-9067



同友会で学んだことや得たことなど、杉並支部会員の声を集めました。
同友会に入って良かったエピソードをご紹介します！



同友会と共に成長する

西武信用金庫 阿佐ヶ谷南支店 支店長 田加井 淳 (会員歴8年)

●会社紹介

東京都中野に本店を置き、東京都および埼玉県・神奈川県の一部を営業地域として、地域企業や住民の皆さまの繁栄を希求する協同組織金融機関です。(店舗数:76店舗)

同友会に入会した理由は、当金庫本部からの紹介があり、当時三多摩支部岡野支部長、現府中調布支部新海支部長の半ば強引な(笑)勧誘を受け入会しました。

同友会に入会してからは、3支部(三多摩支部、府中調布支部、杉並支部)を渡り歩いております。特に府中調布支部では支部の立ち上げから参画し、その後、副支部長として幹事会・例会にほぼ毎回参加し、様々な社長の理念・方針・考え等に常に刺激を受けていました。

当時、私自身が当金庫の新店舗(府中支店)を立ち上げる業務を担っていたことから、例会等を通じ特に創業社長の考え方を参考にし、日頃



西武信用金庫阿佐ヶ谷南支店

の業務に役立てていました。

同友会に入会させていただいて良かった事は、向上心が強い様々な業種の方々と知り合え、その業界・分野の専門家のネットワークができ、いつでも相談し合える間柄になったことです。



府中調布支部設立当時

障害者採用&雇用支援、
助成金取扱エージェント

株式会社アンプチィパ
<https://un-petit-pas.co.jp>

東京都杉並区井草2-15-18-101
TEL. 03-6913-5430



おかげさまで61年

株式会社彌彦工務店
<http://www.yahiko.net>

東京都杉並区和田3丁目50番3号
TEL. 03-3311-3936



高田馬場で60年
安心できるお部屋探しをお手伝い

 日鉄不動産
<https://www.nittetsu-f.com>

東京都新宿区高田馬場3-4-13
TEL. 03-3368-8336



インテリアで
夢と幸せを与える
メリーポピンズ

株式会社メリーポピンズ
<http://merry-poppins.com>

東京都練馬区貫井3-34-14
TEL. 03-5241-5379



ニューノーマル時代の営業戦略支援
企画・デザイン・印刷・WEB・動画

 株式会社みなみ企画
<https://minamix.co.jp>

東京都豊島区高田3-5-19-105
TEL. 03-5953-3166



Happy Sumai

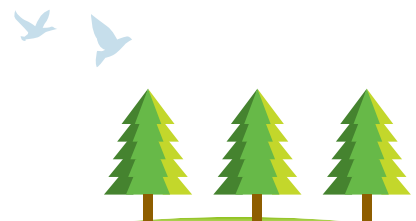
お部屋探しと売買仲介

 **大幸住宅**

アパート建築とリフォーム

 **大幸ホーム**

東京都杉並区高円寺南2-19-5
TEL 03-3314-1591(代)



同友会杉並支部への Q&A

Q1 入会の資格は？

中小企業の経営者、またはそれに準ずる方が対象です。(後継者や経営幹部、個人事業主など)

Q2 杉並支部会員に多い業種は？

建設・不動産業から、美容室、サービス業、士業、IT など、幅広い業種の方が在籍中です。

Q3 杉並支部の
アピールポイントは？

アットホームな雰囲気、女性会員も多く、元気な支部です。

Q4 他支部の勉強会にも参加できますか？

参加できます。
ほぼ毎日開催されています。

勉強会情報はこちらから



Q5 会費は
いくらですか？

入会金は 20,000 円、月会費が 7,000 円です。

Q6 入会したいのですが
連絡先は？

事務局までご連絡ください。
TEL : 03-3261-7201
E-mail : info@tokyo.doyu.jp

入会特典

- ▶ 杉並支部に入会すると1年間の杉並支部勉強会に無料で参加できます。
- ▶ さらに、東京同友会で年に1度開催される中小企業サミット参加費も補助します。

起業・開業1年未満の個人事業主と起業家の方は、ご入会から1年間の月会費より4,000円割引いたします。

入会金：20,000円 月会費：7,000円⇒**3,000円**

※1年経つと、通常会費の月7,000円になります。

杉並区を元気に。

「売上アップ」を
徹底サポート！



大変な時こそ、ご相談ください。

SEIBU
西武信用金庫

阿佐ヶ谷南支店
tel.03-3391-7111
阿佐ヶ谷南 3-32-18



一般社団法人 東京中小企業家同友会

〒102-0074 東京都千代田区九段南4-7-16 市ヶ谷KTビル3階 TEL.03-3261-7201 FAX.03-3261-7202

<https://www.tokyo.doyu.jp/>

